

«СОГЛАСОВАНО»

Администрация Артинского
городского округа
Ярушников Сергей Владимирович

Дата _____ подпись ФИО



«СОГЛАСОВАНО»

Главный государственный
инспектор безопасности
дорожного движения
по Артинскому району
Черепанов Михаил Юрьевич

Дата _____ Для _____ подпись ФИО



«УТВЕРЖДАЮ»

Директор МБОУ
"Поташкинская средняя
общеобразовательная школа"
Русинов Павел Юрьевич

Дата _____ подпись ФИО



ПАСПОРТ

дорожной безопасности

филиал муниципального бюджетного общеобразовательного учреждения
«Поташкинская средняя общеобразовательная школа» – «Артя-Шигиринская
основная общеобразовательная школа»

2020 год

«СОГЛАСОВАНО»

Администрация Артинского
городского округа
Ярушников Сергей Владимирович

Дата _____ подпись ФИО

«СОГЛАСОВАНО»

Главный государственный
инспектор безопасности
дорожного движения
по Артинскому району
Черепанов Михаил Юрьевич

Дата _____ подпись ФИО

«УТВЕРЖДАЮ»

Директор МБОУ
"Поташкинская средняя
общеобразовательная школа"
Русинов Павел Юрьевич

Дата _____ подпись ФИО

Паспорт дорожной безопасности

филиал муниципального бюджетного общеобразовательного учреждения
«Поташкинская средняя общеобразовательная школа» – «Артя-Шигиринская
основная общеобразовательная школа

2020 год

Общие сведения

Муниципальное бюджетное общеобразовательное учреждение
"Поташкинская средняя общеобразовательная школа"

(Полное наименование образовательной организации)

Тип образовательной организации филиал МБОУ «Поташкинская СОШ» -
«Артя-Шигиринская ООШ» д. Артя-Шигири

Юридический адрес: Свердловская область Артинский район с.Поташка
ул.Октябрьская 28

Фактический адрес: Свердловская область Артинский район д.Артя-Шигири
ул.Школьная 8

Руководители образовательной организации:

Директор

МБОУ «Поташкинская СОШ»

Русинов П.Ю..

(фамилия, имя, отчество)

89521468210, 8(34391)4-34-40

Заместитель директора по УВР:

Паначева В.Б.

4-3338,89002060118

(телефон)

Ответственные работники
муниципального органа
образования

Методист МБОУ

АГО «КССО»

(должность)

Щепочкина С.А.

(фамилия, имя, отчество)

89022696932, 8(34391)2-11-97

(телефон)

Ответственные от
Госавтоинспекции

капитан полиции

(должность)

Великанов А.В.

(фамилия, имя, отчество)

89533878906

(телефон)

Ответственные работники
за мероприятия по профилактике

детского травматизма

заведующий филиала Е.И.Муллашева

(должность)

(фамилия, имя, отчество)

89533836376, 8(34391)4-36-16

(телефон)

Руководитель или ответственный
работник дорожно-эксплуатационной
организации, осуществляющей
содержание улично-дорожной
сети (УДС)*

Паначева Н.А.

(фамилия, имя, отчество)

89506455944, 8(34391) 4-33-87

(телефон)

Руководитель или ответственный
работник дорожно-эксплуатационной
организации, осуществляющей
содержание технических средств
организации дорожного
движения (ТСОДД)*

Паначева Н.А.

(фамилия, имя, отчество)

89506455944, 8(34391) 4-33-87

(телефон)

Количество обучающихся (воспитанников) 35

Наличие уголка по БДД в коридоре ОО

Наличие класса по БДД отсутствует

Наличие автогородка (площадки) по БДД отсутствует

Наличие автобуса в образовательной организации отсутствует

Владелец автобуса отсутствует

Время занятий в образовательной организации: с 08.30 до 14.30

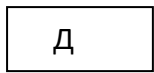
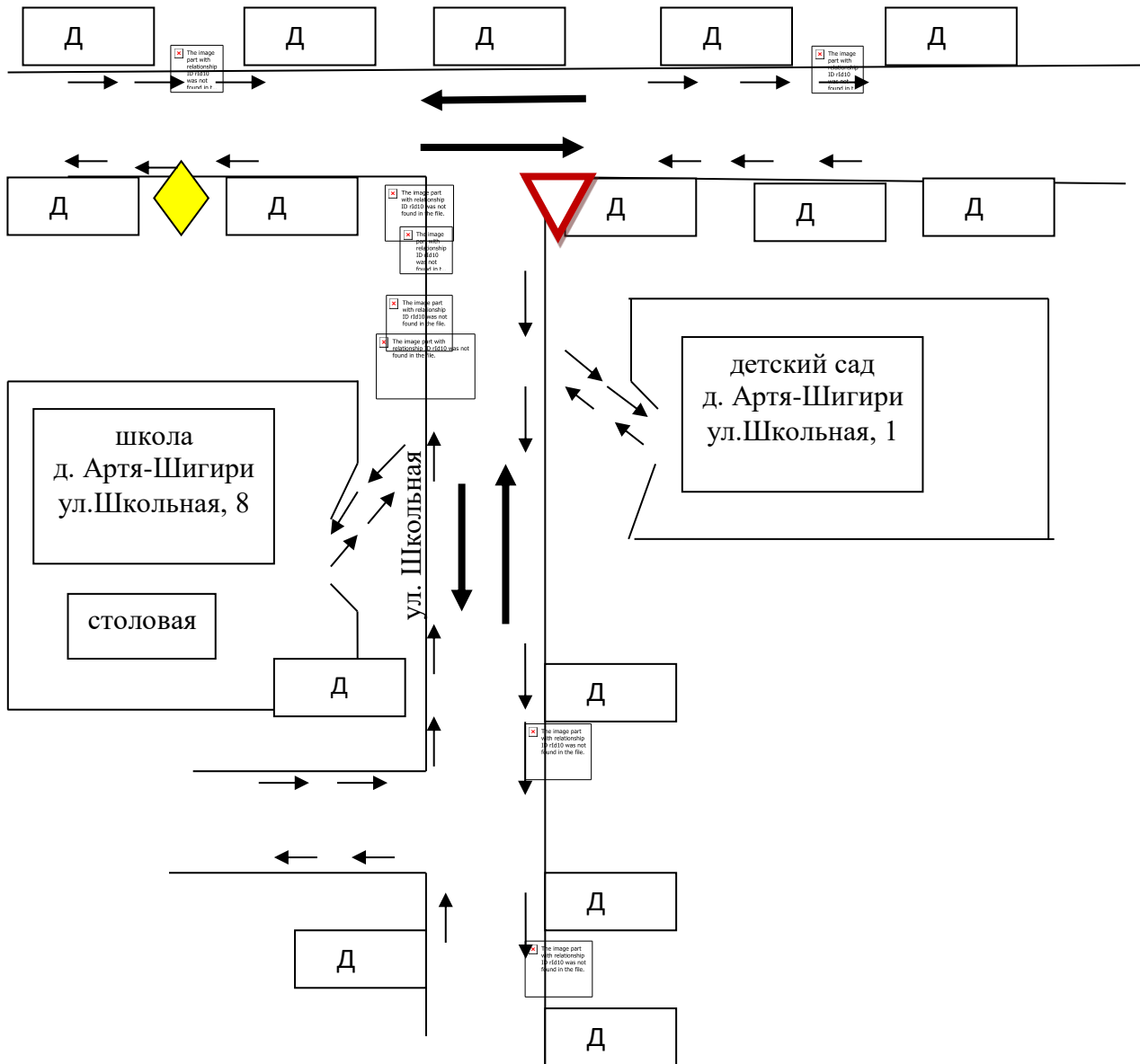
Телефоны оперативных служб:

<u>Пожарная служба</u>	<u>01</u>
<u>Полиция</u>	<u>02</u>
<u>Скорая медицинская помощь</u>	<u>03</u>

Содержание

- I. План-схемы образовательной организации.
1. Район расположения образовательного учреждения, пути движения транспортных средств и детей (обучающихся).
 2. Схема организации дорожного движения в непосредственной близости от образовательного учреждения с размещением соответствующих технических средств организации дорожного движения, маршрутов движений детей и расположение парковочных мест.
 3. Маршруты движения организованных групп детей от образовательного учреждения к речке.

1. Район расположения образовательного учреждения, пути движения транспортных средств и детей



- жилая застройка



- движение детей



- движение транспортных средств



- ограничение максимальной скорости



- дети



- главная дорога

- уступи дорогу

- через 100 метров движение детей

The image part with relationship ID 1510 was not found in the file.

The image part with relationship ID 1510 was not found in the file.

Рекомендации к составлению план – схемы района расположения образовательного учреждения

1. Район расположения образовательного учреждения определяется группой жилых домов, зданий и улично – дорожной сетью с учетом остановок общественного транспорта, центром которого является непосредственно образовательное учреждение;
2. Территория, указанная на схеме включает:

Образовательное учреждение⁴

Стадион вне территории образовательного учреждения, на котором могут проводиться занятия по физической культуре;

Иные дома, в которых проживает большая часть детей данного образовательного учреждения;

Автомобильные дороги.

3. На схеме обозначены:

Расположение жилых домов, зданий и сооружений;

Сеть автомобильных дорог;

Пути движения транспортных средств;

Пути движения детей (воспитанников) в/из образовательного учреждения;

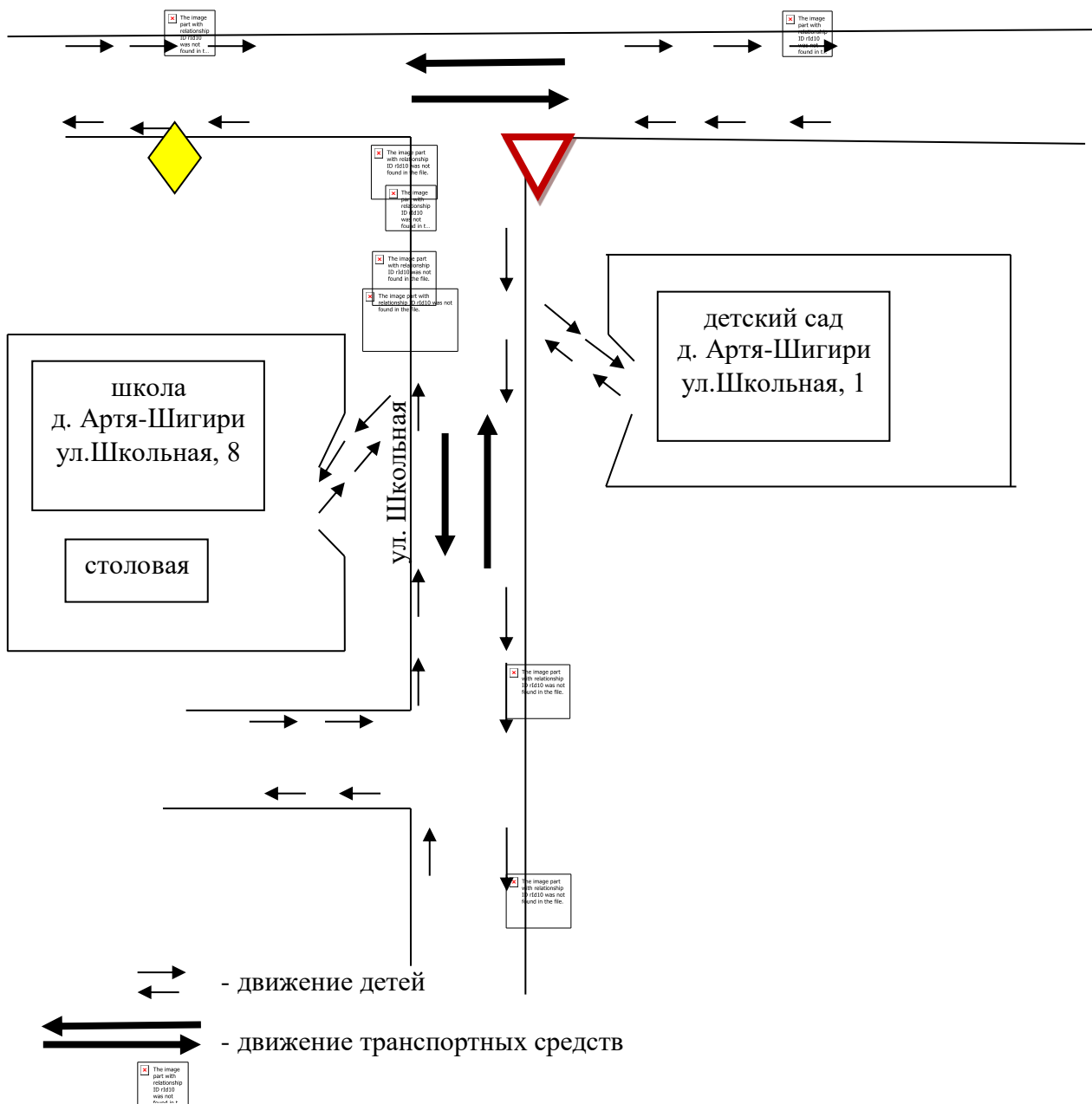
Опасные участки (места несанкционированных переходов на подходах к образовательному учреждению, места имевших место случаев дорожно- транспортных происшествий с участием детей- пешеходов и детей –велосипедистов);

Уличные (наземные – регулируемые/нерегулируемые) пешеходные переходы;

Названия улиц и нумерация домов.

Схема необходима для общего представления о районе расположения образовательного учреждения. На схеме обозначены наиболее частные пути движения воспитанников от дома к образовательному учреждению и обратно.

1. Схема организации дорожного движения в непосредственной близости от образовательного учреждения с размещением соответствующих технических средств организации дорожного движения, маршрутов движений детей и расположения парковочных мест





- ограничение максимальной скорости

- дети



- главная дорога



- уступи дорогу



- через 100 метров движение детей



Рекомендации к составлению схемы организации дорожного движения в непосредственной близости от образовательного учреждения

1. Схема организации дорожного движения ограничена автомобильными дорогами, находящимися в непосредственной близости от образовательного учреждения.

2. На схеме обозначаются:

Здание образовательного учреждения с указанием территории, принадлежащей непосредственно образовательному учреждению (при наличии указать ограждение территории);

Автомобильные дороги;

Уличные (наземные – регулируемые / нерегулируемые) пешеходные переходы на подходах к образовательному учреждению;

Дислокация существующих дорожных знаков и дорожной разметки;

Другие технические средства организации дорожного движения;

Направление движения транспортных средств по проезжей части;

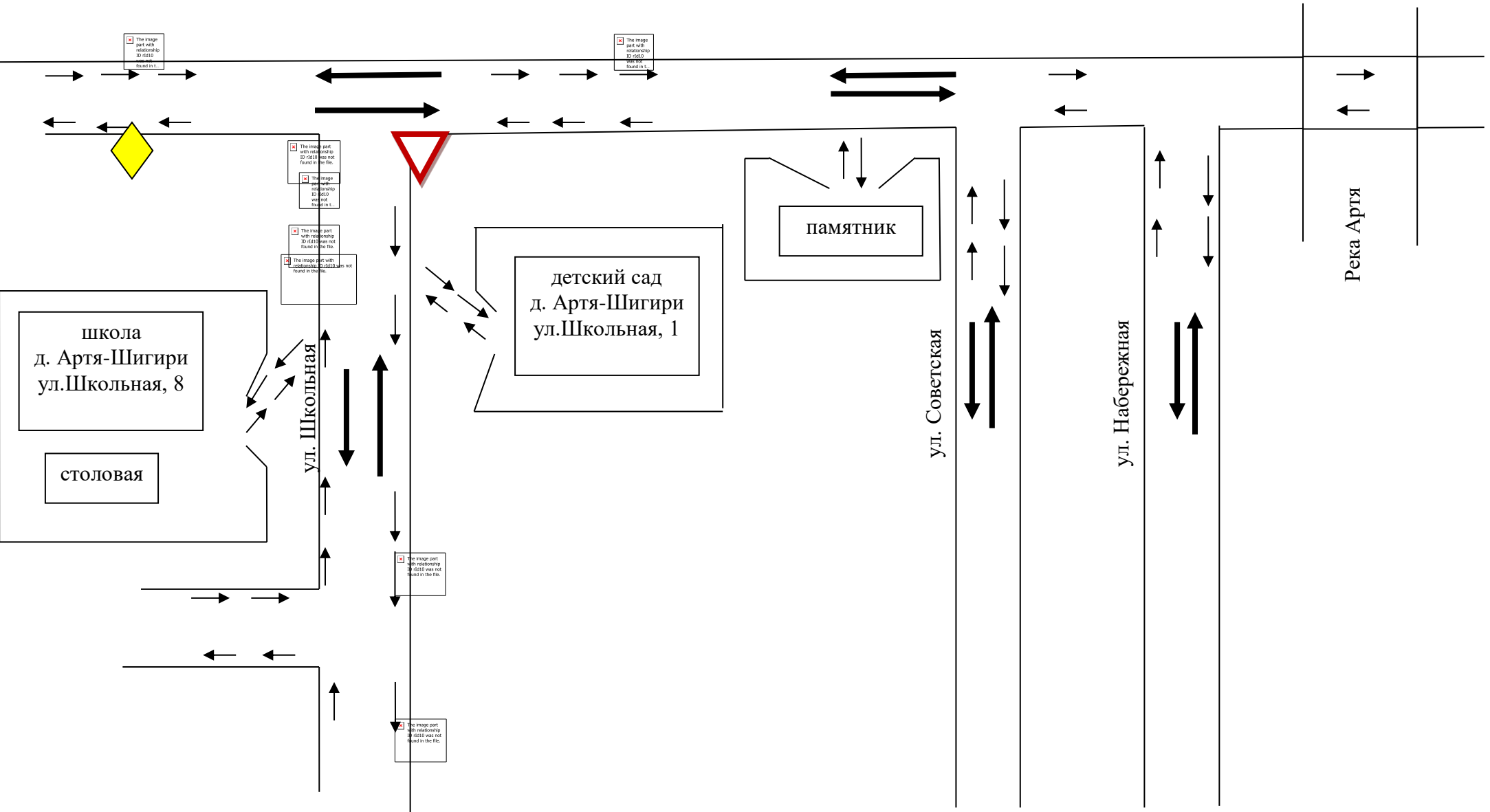
Направление безопасного маршрута движения детей (обучающихся).

3. На схеме указано расположение остановок маршрутных транспортных средств и безопасные маршруты движения детей (обучающихся) от остановочного пункта образовательного учреждения и обратно;

К схеме (в случае необходимости) должен быть приложен план мероприятий по приведению существующей организации дорожного движения к организации дорожного движения, соответствующей

нормативным техническим документам, действующим в области дорожного движения, по окончании реализации которого готовится новая схема.

2. Маршруты движения организованных групп детей от образовательного учреждения к памятнику, к речке





- движение детей



- движение транспортных средств



- ограничение максимальной скорости

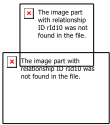
- дети



- главная дорога



- уступи дорогу



- через 100 метров движение детей

**Рекомендации к составлению схемы маршрутов движения
организованных групп детей от образовательного учреждения к
памятнику, к речке**

На схеме района расположения образовательного учреждения указываются безопасные маршруты движения детей от образовательного учреждения к речке и обратно.

Эти схемы должны использоваться преподавательским составом при организации движения групп детей к местам проведения занятий вне территории образовательного учреждения.